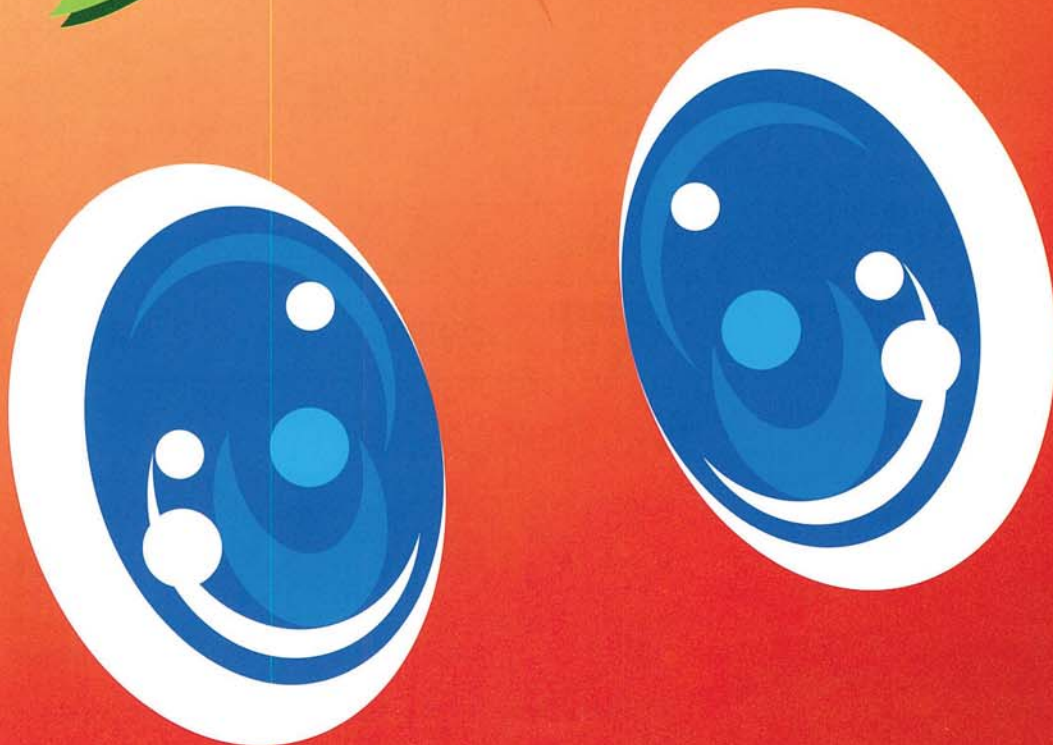


# 大切なトマトを コナジラミから 救ってクリア



## クリアザール® フロアブル

- ・バイオタイプQを含むコナジラミ類によく効きます。
- ・密度の低い時期に散布することでコナジラミの発生を長期間抑えることができます。
- ・マルハナバチの翌日放飼が可能なので施設栽培に最適です。
- ・各種天敵に安全な薬剤です。



Bayer CropScience

- バイオタイプQを含むコナジラミ類によく効きます。
- 密度の低い時期に散布することでコナジラミの発生を長期間抑えることができます。
- マルハナバチの翌日放飼が可能なので施設栽培に最適です。
- 各種天敵に安全な薬剤です。

## ■上手な使い方 (施設冬春トマトでの例)

本剤は成虫に対する効果はありませんが幼虫に高い効果を示します。

遅効的な薬剤なので、コナジラミの発生初期に散布することで長期間の密度抑制効果が期待できます。



※栽培体系は地域によって異なります。ご使用の際は各地区の防除暦に従ってください。

## ■適用害虫及び使用方法

2008年7月現在の登録内容

作物名	適用病害虫名	希釈倍数	使用液量	使用時期	本剤の使用回数	使用方法	スピロメシフェンを含む農薬の総使用回数
トマト	コナジラミ類	4,000倍	100~300 L/10a	収穫前日まで	2回以内	散布	2回以内

## ■使用上の注意事項

- 本剤は貯蔵中に分離することがあるので、使用に際しては容器をよく振ること。
- ぎゃべつ、はくさい、こまつな、ねぎ、ばらに対して葉害を生ずる恐れがあるので、付近にある場合はかからないように注意して散布すること。
- 本剤の使用に当たっては、使用量、使用時期、使用方法を誤らないように注意し、とくに初めて使用する場合は、病害虫防除所等関係機関の指導を受けることが望ましい。

## ■安全使用上の注意

- 誤飲などのないよう注意すること。誤って飲み込んだ場合には吐き出させ、直ちに医師の手当を受けさせること。
- 本剤は眼に対して弱い刺激性があるので眼に入らないよう注意すること。眼に入った場合には直ちに水洗すること。
- 散布の際は農薬用マスク、手袋、長ズボン・長袖の作業衣などを着用すること。作業後は直ちに手足、顔などを石けんでよく洗い、洗眼・うがいをするとともに衣服を交換すること。
- 作業時に着用していた衣服等は他のものとは分けて洗濯すること。
- かぶれやすい体質の人は取扱いに十分注意すること。

● 使用前にはラベルをよく読んで下さい。● ラベルの記載以外には使用しないで下さい。● 本剤は小児の手の届く所には置かないで下さい。